



*SISTEMA DE INFORMACIÓN  
SOBRE **LISTAS DE ESPERA** EN EL  
SISTEMA NACIONAL DE SALUD*

# SISLE-SNS

*Situación a 30 de Junio de 2008  
Indicadores resumen*



<b>Índice</b>	<b>pag</b>
Distribución de pacientes en lista de espera quirúrgica por especialidades	1
Distribución de pacientes en lista de espera quirúrgica - procesos seleccionados	2
Evolución lista de espera quirúrgica Diciembre 2007- Junio 2008 - especialidades	3
Evolución lista de espera quirúrgica Diciembre 2007- Junio 2008 - procesos seleccionados	4
Evolución tiempo medio de espera Diciembre 2007- Junio 2008 - especialidades	5
Evolución tiempo medio de espera Diciembre 2007- Junio 2008 - procesos seleccionados	6
Evolución lista de espera (indicadores globales ) 2003-2008 - procesos seleccionados	7
Evolución actividad sobre lista de espera quirurgica 2004-2008	8
Lista de Espera de Consultas Externas -1	9
Lista de Espera de Consultas Externas -2	10
Evolución de la lista de Espera de Consultas Externas Diciembre 2006-Junio 2008	11
Glosario de terminos	12

SITUACIÓN DE LA LISTA DE ESPERA QUIRÚRGICA EN EL SNS

DATOS A 30 DE JUNIO DE 2008

Distribución por Especialidades

ESPECIALIDADES	Total pacientes en espera estructural (*)	Diferencia con Diciembre 2007	Tasa por 1000 hab.	Porcentaje más de 6 meses	Tiempo medio de espera (días) (**)	Diferencia con Diciembre 2007
Cirugía General y de Digestivo	70.446	-5.591	1,77	4,85	64	-7
Ginecología	21.814	43	0,55	3,83	61	-7
Oftalmología	75.644	-291	1,90	4,02	56	-8
ORL	29.459	144	0,74	5,44	71	1
Traumatología	98.586	1.935	2,48	8,54	77	-10
Urología	27.719	-17	0,70	4,53	63	-3
Cirugía Cardíaca	2.687	98	0,07	6,89	81	-0
Angiología /Cir. Vascular	9.068	-382	0,23	7,69	76	2
Cirugía Maxilofacial	4.453	17	0,11	5,91	78	-4
Cirugía Pediátrica	9.451	901	0,24	5,59	80	0
Cirugía Plástica	10.067	-5	0,25	9,63	93	3
Cirugía Torácica	972	-26	0,02	6,17	56	-16
Neurocirugía	5.941	344	0,15	5,67	79	-12
Dermatología	6.266	-839	0,16	0,94	45	-0
<b>TOTAL</b>	<b>372.572</b>	<b>-3.670</b>	<b>9,38</b>	<b>5,82</b>	<b>68</b>	<b>-6</b>

Fuente: Sistema de Información de Listas de Espera del SNS

(\*) Los datos de un Servicio de Salud han sido estimados a partir de los procesos seleccionados/ Faltan datos de una Comunidad Autónoma

(\*\*) Faltan datos de dos Servicios de Salud

SITUACIÓN DE LA LISTA DE ESPERA QUIRÚRGICA EN EL SNS

DATOS A 30 DE JUNIO DE 2008

Distribución procesos seleccionados

PROCESOS	Total pacientes en espera estructural (*)	Diferencia con Diciembre 2007	Tasa por 1000 hab.	Porcentaje más de 6 meses	Tiempo medio de espera (días)	Diferencia con Diciembre 2007
Catarata	60.548	1.111	1,52	3,85	62	-5
Hernia inguinal / crural	18.624	-1.346	0,47	5,96	71	-13
Prótesis cadera	7.956	-605	0,20	12,31	97	-15
Artroscopia	15.665	1	0,39	9,79	85	-12
Varices MM.II.	10.051	-732	0,25	8,88	83	-5
Colecistec-tomía	9.673	-179	0,24	6,34	73	-12
Hallux valgus	11.680	-797	0,29	15,45	113	-3
Adeno-amigdalectomía	10.084	480	0,25	7,65	80	-3
Hipertrofia benigna de próstata	4.208	-76	0,11	7,98	79	-11
Quiste pilonidal	4.253	74	0,11	5,45	67	-7
Túnel carpiano	9.245	1.120	0,23	5,53	66	-15
<b>Total Procesos seleccionados</b>	<b>161.987</b>	<b>-949</b>	<b>4,08</b>	<b>6,86</b>	<b>75</b>	<b>-8</b>

Fuente: Sistema de Información de Listas de Espera del SNS

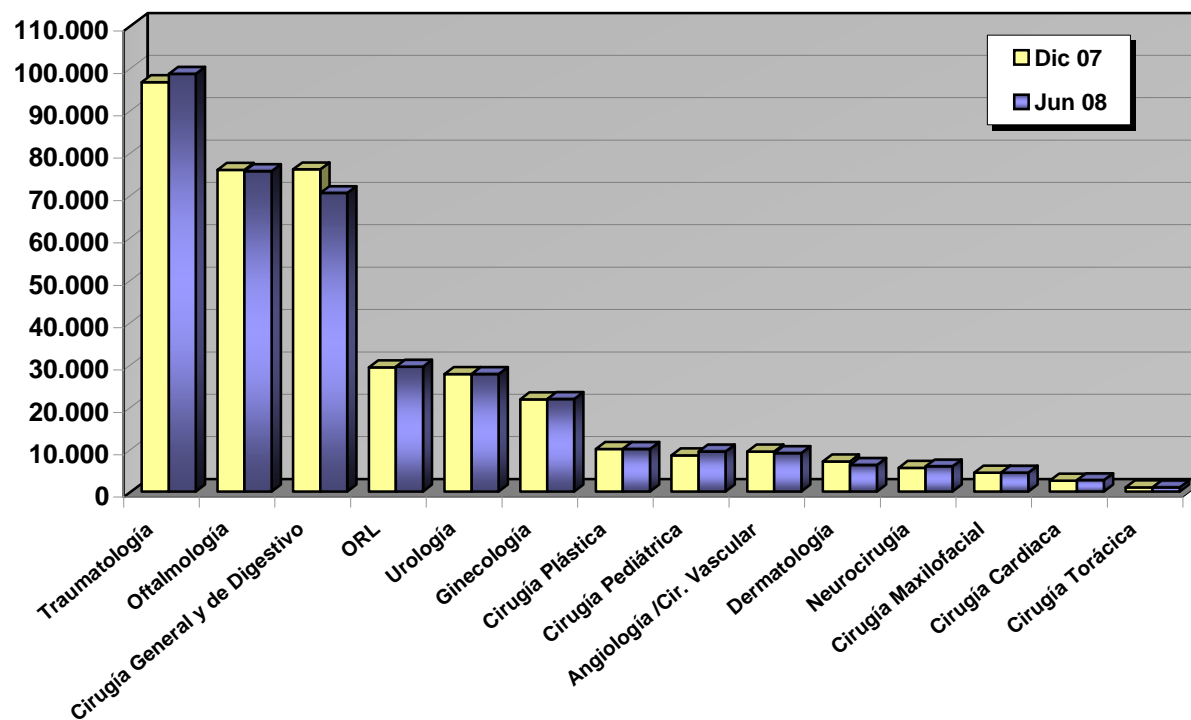
Nota: Faltan datos de una Comunidad Autónoma

# LISTA DE ESPERA QUIRÚRGICA DEL SNS

## Evolución Diciembre 2007 - Junio 2008

### Distribución por Especialidades (número de pacientes)

(en orden descendente Jun 08)



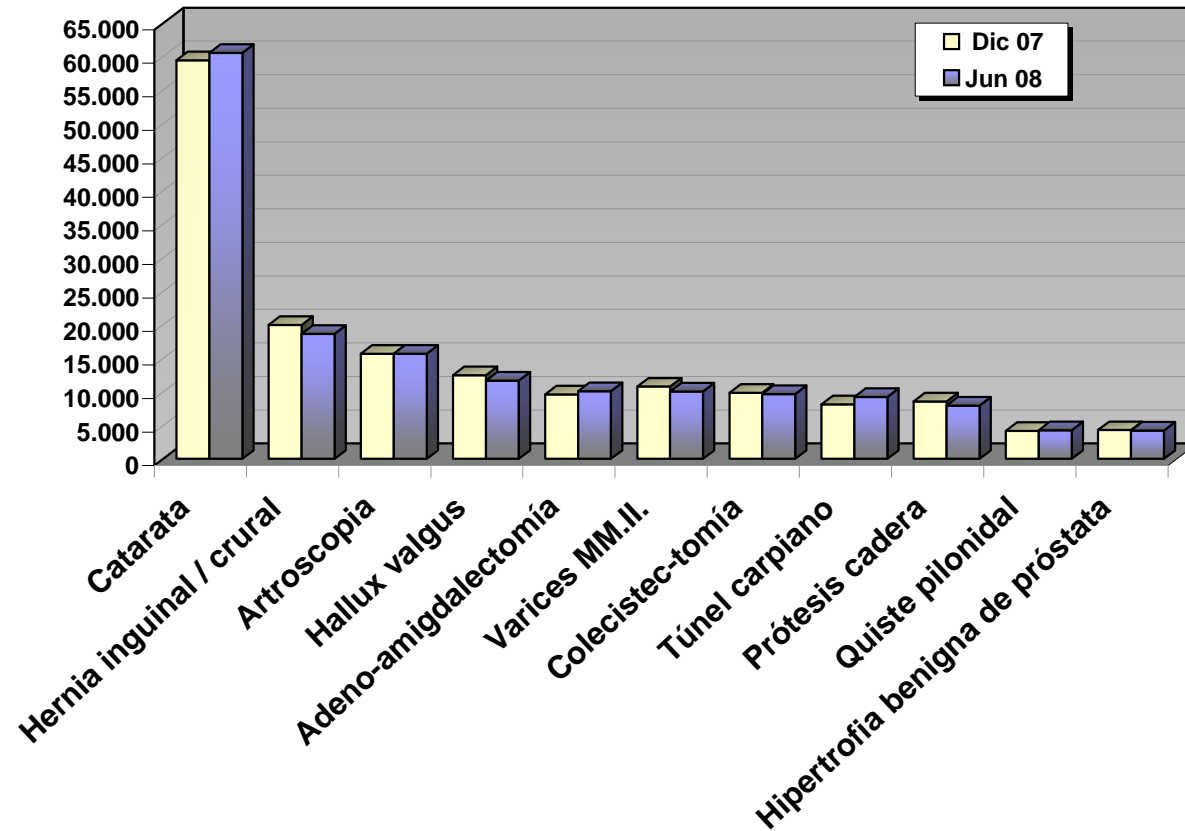
(\*) Los datos de un Servicio de Salud han sido estimados a partir de los procesos seleccionados/ No se incluyen datos de una Comunidad Autónoma

# LISTA DE ESPERA QUIRÚRGICA DEL SNS

Evolución Diciembre 2007 - Junio 2008

Distribución procesos seleccionados (número de pacientes)

(en orden descendente Jun 08)



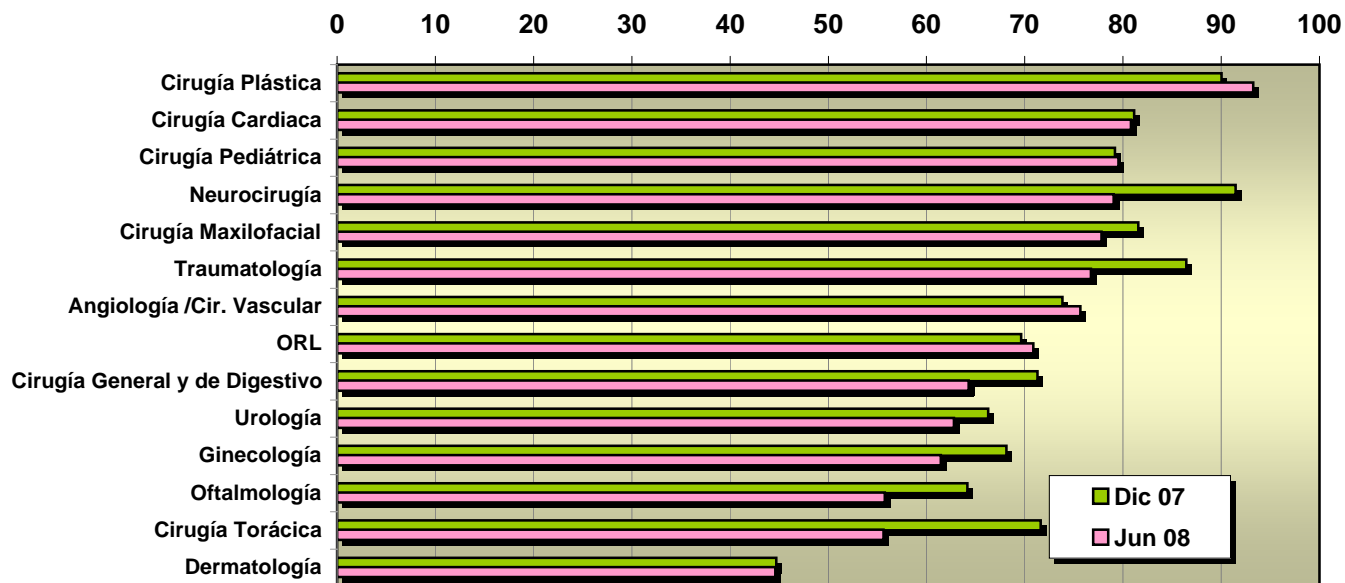
(1) Faltan datos de una Comunidad Autónoma

# LISTA DE ESPERA QUIRÚRGICA DEL SNS

## Evolución Diciembre 2007 - Junio 2008

### Tiempos medios de espera por Especialidades (días)

(en orden descendente tiempos medios en Jun 08)



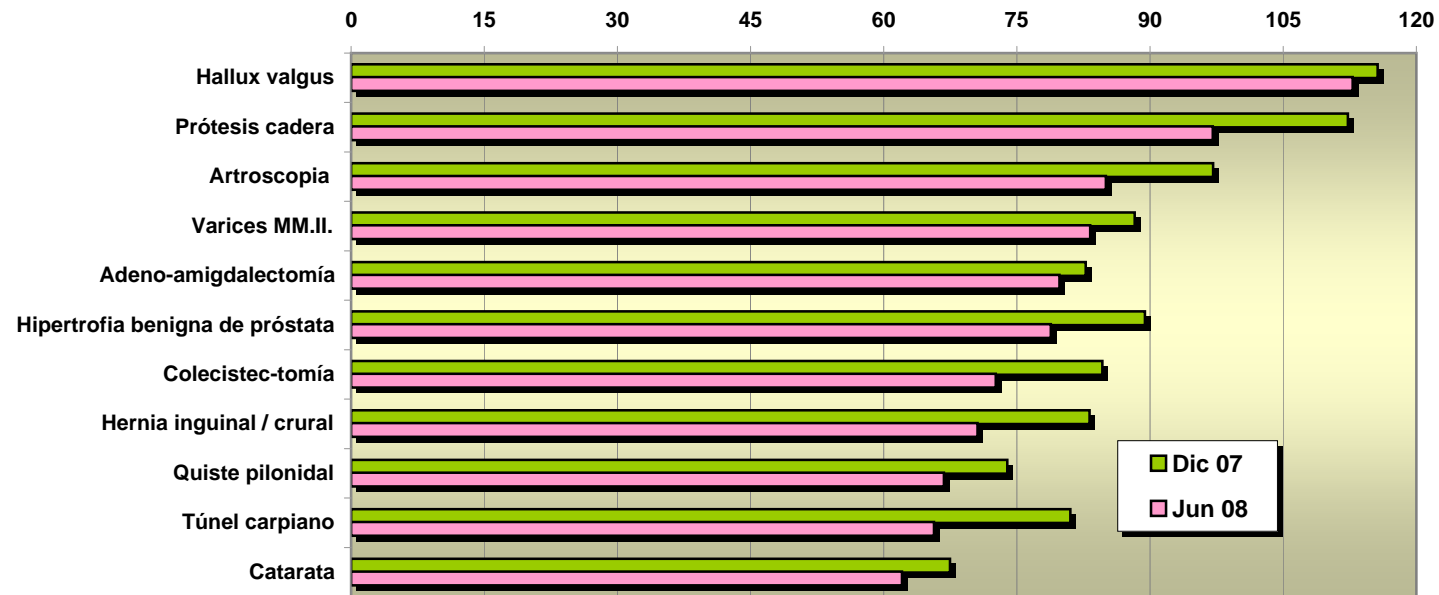
(\*) No se dispone de datos de un Servicio de Salud /No se incluyen los datos de una Comunidad Autónoma

# LISTA DE ESPERA QUIRÚRGICA DEL SNS

## Evolución Diciembre 2007 - Junio 2008

Tiempos medios de espera procesos seleccionados (días)

(en orden descendente tiempo medio de espera Jun 08)

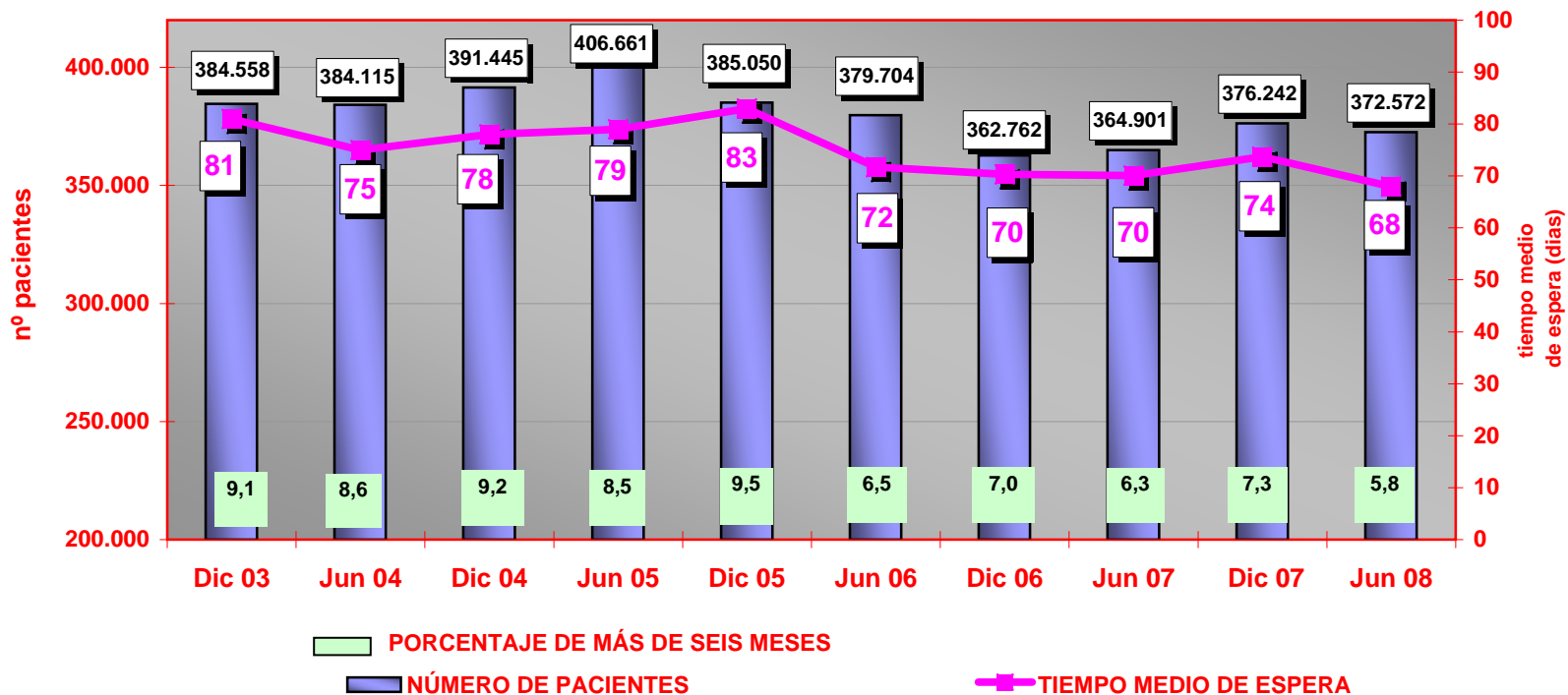


(\*) No se incluyen los datos de una Comunidad Autónoma

## LISTA DE ESPERA QUIRÚRGICA DEL SNS

### Evolución Diciembre 2003 - Junio 2008

Pacientes en espera estructural, tiempo medio de espera y porcentaje de más de seis meses



(\*) Estimados datos del total de lista de espera de un Servicio de Salud a partir de los procesos seleccionados; faltan datos de una una Comunidad Autónoma (excluidos en toda la serie)

**Evolución actividad relacionada con lista de espera quirúrgica en el SNS. Años 2004-2008 (primeros semestres)**

	<b>Año 2004</b>	<b>Año 2005</b>	<b>Año 2006</b>	<b>Año 2007</b>	<b>Año 2008</b>	<i>Dif 2008/2007</i>	<i>Dif 2008/2004</i>
<b>Número total de entradas en el período</b>	652.882	636.323	654.551	679.407	750.130	<b>10,41%</b>	<b>14,90%</b>
<b>Tasa por 1000 habitantes</b>	21,120	20,590	21,180	21,442	23,670	<b>10,39%</b>	<b>12,07%</b>
<b>Número salidas por intervención</b>	518.338	508.842	556.596	593.149	637.319	<b>7,45%</b>	<b>22,95%</b>
<b><i>Población protegida</i></b>	<i>30.094.010</i>	<i>30.907.201</i>	<i>31.354.137</i>	<i>31.685.757</i>	<i>32.119.709</i>	<b>1,37%</b>	<b>6,73%</b>

Fuente: Sistema de Información de Listas de Espera del SNS (SISLE-SNS)

Los datos están referidos a 15 Comunidades Autónomas e INGESA. Población protegida según BS Tarjeta Sanitaria

**SITUACIÓN DE LA LISTA DE ESPERA DE CONSULTAS EXTERNAS EN EL SNS  
DATOS A 30 DE JUNIO DE 2008**

**Total primeras consultas y especialidades básicas**

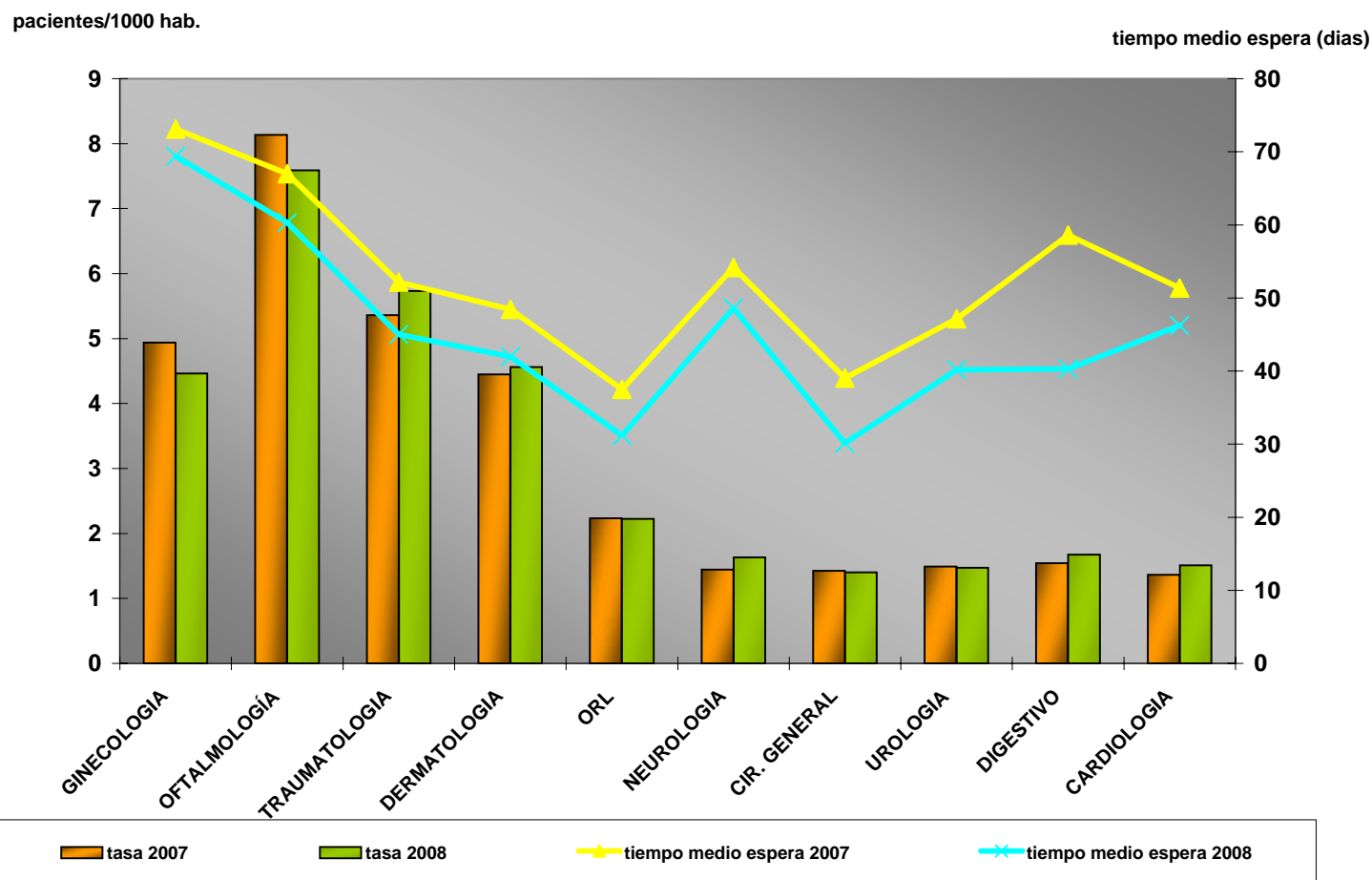
	Num pacientes pendientes por 1000 hab.	Diferencia con Diciembre 2007	Porcentaje con fecha asignada a más de sesenta días	Tiempo medio de espera
<b>TOTAL</b>	<b>37,057</b>	<b>-2,29</b>	<b>32,6</b>	<b>59</b>
Ginecología	4,462	-0,42	36,7	69
Oftalmología	7,591	-0,68	43,0	60
Traumatología	5,734	-0,23	25,6	45
Dermatología	4,563	0,31	28,1	42
ORL	2,223	-0,01	19,6	31
Neurología	1,633	-0,22	39,3	49
C.Gral y A.Digestivo	1,401	-0,13	16,0	30
Urología	1,470	-0,12	26,4	40
Digestivo	1,672	-0,14	25,3	40
Cardiología	1,510	-0,12	32,1	46

Porcentaje de especialidades básicas sobre el total Consultas Externas : 85%

Total formularios = 16 (58,5% población)

Nota: Información referida a 14 Comunidades Autónomas e Ingesa

## LISTA DE ESPERA DE CONSULTAS EXTERNAS EN EL SISTEMA NACIONAL DE SALUD EVOLUCION DICIEMBRE 2007 - JUNIO 2008

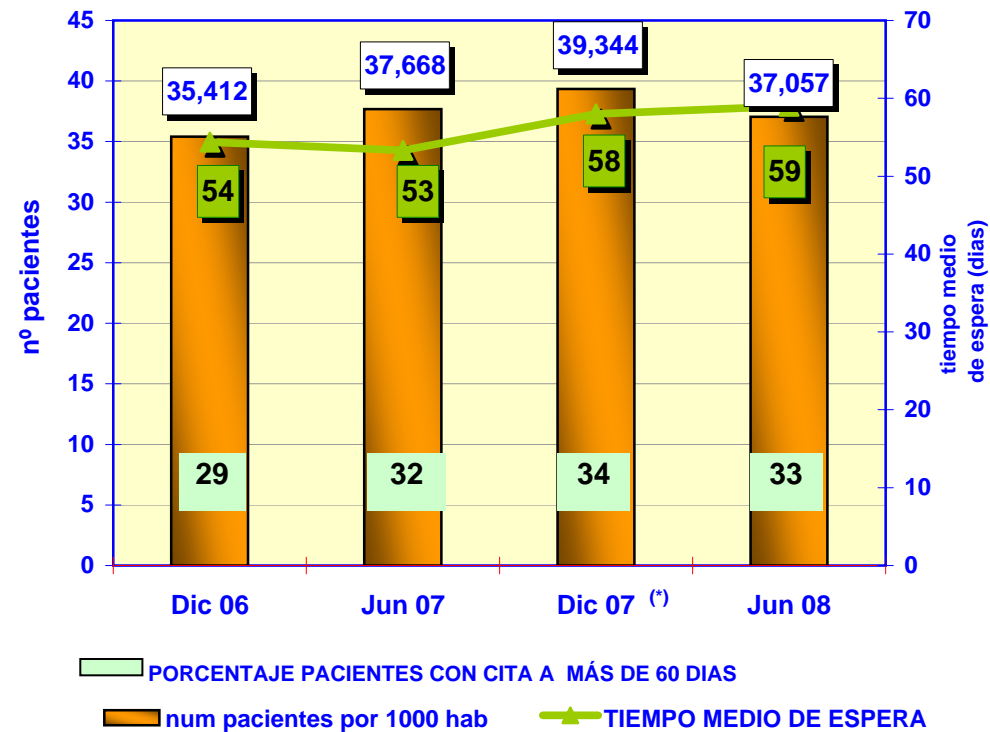


Nota: sobre 16 formularios enviados (58,4% población)

# LISTA DE ESPERA DE CONSULTAS EN EL SNS

## Evolución Diciembre 2006 - Junio 2008

Pacientes en espera estructural, tiempo medio de espera y porcentaje de pacientes con cita de más de 60 días



Información referida a 14 Comunidades Autónomas más Ingresa (58,4% de la población)

(\*) Actualización de los datos de la serie

## GLOSARIO DE TERMINOS

Criterios: RD 605/2003

### LISTA DE ESPERA QUIRURGICA:

- **Número de pacientes pendientes de una intervención quirúrgica programada en la fecha de corte**

- Total de pacientes en Lista de Espera Estructural (en situación de ser intervenidos quirúrgicamente y cuya espera es atribuible a la organización y recursos disponibles)
- Como pacientes pendientes de una intervención se entiende aquellos que se les ha prescrito una intervención no urgente para la cual se tiene previsto el uso del quirófano, además, deberán estar incluidos en un registro de pacientes pendientes de una intervención y la fecha de entrada en dicho registro es la de la prescripción
- Las fechas de corte contempladas en el RD corresponden a 31 de diciembre y 30 de Junio de cada año.

- **Tasa por 1000 habitantes (\*)**

(\*) La población de referencia es la de tarjeta sanitaria de acuerdo con las cifras de la base de datos de Tarjeta Sanitaria del Sistema Nacional de salud.

- **Proporción de pacientes pendientes con espera mayor de seis meses en el momento de corte**

- Del total de pacientes en Lista de Espera Estructural, porcentaje de los que en ese momento llevan esperando más de seis meses

- **Tiempo medio de espera de los pacientes pendientes**

- Promedio en días del tiempo de espera de los pacientes en espera estructural, calculado como la diferencia en días naturales entre la fecha de corte y la fecha de entrada (para el global del SNS se calcula la media ponderada de los tiempos de espera de las Comunidades Autónomas)

### LISTA DE ESPERA DE CONSULTAS:

**Número de pacientes en espera estructural** : Idéntico criterio que para la lista de espera quirúrgica, referido a los pacientes pendientes de una primera consulta en Atención Especializada

**Tasa por 1000 Hab:** Número de pacientes en espera estructural pendientes de una primera consulta por cada 1000 hab; donde, la población del denominador corresponde a la población de la base de datos de tarjeta sanitaria a la fecha de corte

**Tiempo medio de espera:** Promedio de días que en el momento del estudio llevan esperando los pacientes pendientes de una consulta o una prueba (para el global del SNS, media ponderada).

Cálculo:  $\text{Suma (Fecha final del período de estudio - Fecha de inclusión/fecha indicada)} / \text{Total pacientes en espera estructural, en días naturales}$

**Pacientes con más de 60 días:** pacientes con más de sesenta días de demora entre la fecha de indicación y la fecha asignada para la consulta o la prueba